

# Rachbauer: Von 0 auf 100 Tonnen in fünf Jahren

Das erste neue Tiefladefahrzeug wurde im Jahr 2000 von der Firma Goldhofer an das Salzburger Unternehmen ausgeliefert. Heute hat Rachbauer sechs neue Tiefladekompositionen. Für 2006 stehen noch zwei weitere Käufe von speziellen Tieflade-Einheiten an. Auch Sattelzugmaschinen sind von 2-achsigen bis hin zu 4-achsigen Schwerlastzugmaschinen bis 630 PS im Fuhrpark vertreten. Am 19. April feierte Rachbauer sein 10-jähriges Gründungsjubiläum.

Im Büro sind heute 3 Mitarbeiter beschäftigt Angebote und Aufträge zu bearbeiten. Ein Mitarbeiter ist nur für die Anträge für Sondertransport-Genehmigungen zuständig.

Der Vorteil von Rachbauer ist die flächendeckende Genehmigungsstrategie für ganz Europa. Firmenchef Josef Rachbauer: „Wir haben z.B. Dauergenehmigungen von Österreich nach Bremerhaven, Hamburg, Kiel, Lübeck und Rostock für Gesamtabmessungen von 30.00 m Länge 4.50 m Breite und 4.40 m Höhe. Auch das Gesamtgewicht von 92.000 kg trägt zu einer interessanten Transport-Strategie bei.“ Dadurch entfallen für den Kunden Wartezeiten, die anfallen,

wenn Genehmigungen eingeholt werden müssen. Solche Genehmigungen kosten zwar sehr viel Geld, dem Kunden sei dieser Mehrpreis aber von großem Nutzen und Vorteil, meint Rachbauer.

### Eigene Begleitfirma in der Gründungsphase: ess

Warum viel Geld für die Dienste von Begleitfirmen zahlen. Ab Mai 2006 hat das Unternehmen eine eigene Schwertransport-Begleitfirma: ess – european security service – mit österreichischen und deutschen Ausrüstungen der speziellen Begleitfahrzeuge. „Diese Fahrzeuge werden aber nur unsere eigenen Sondertransporte begleiten.“ Nach-

dem der Markt der Begleitung von Sondertransporten erobert ist, will Rachbauer die Firma in eine Sondertransport-Speditions-GmbH umstrukturieren. Mit einem Partner wolle man auch expeditionelle Geschäfte übernehmen, verrät der Firmenchef. Das wäre eine Chance für einen Partner mit einer Speditionsprüfung, sagt Rachbauer. Die Möglichkeit zur Selbstständigkeit wäre gegeben. Interessenten könnten sich noch melden.

Und noch ein ehrgeiziges Ziel verfolgt der erfolgreiche Unternehmer: 2007 soll das Unternehmen nach ISO 9002 zertifiziert sein.

WWW.RACHBAUER-SPECIAL.AT



**Spezialisten leisten mehr**  
Extremtransporte • Groß • Lang • Hoch • Breit • Schwer • Schnell • Verlässlich

A-6971 Hard, Grafenweg 15  
Telefon 05574 / 85300, Fax -4  
Mail: info@haemmerle-spez.at  
www.haemmerle-spez.at

**hämmerle**  
SPEZIALTRANSPORTE

### Renault Trucks Österreich zertifiziert

Die Renault Trucks Österreich Vertriebsgesellschaft m.b.H. ist ISO-zertifiziert. Die Zentrale von Renault Trucks in Österreich hat die Zertifizierung nach der Qualitätsnorm ISO 9001:2000 vom TÜV Rheinland, Zertifizierungsstelle Kraftfahrt, erhalten. Die Renault Trucks Österreich Vertriebsgesellschaft m.b.H. mit Sitz in Tribuswinkel in der Nähe von Wien vertreibt mit 24 Mitarbeitern Neufahrzeuge zwischen 2,8 und 40 Tonnen sowie ein breites Angebot an Gebrauchtwagen. Daneben bietet sie umfangreiche Finanzierungsdienstleistungen.

### Wie warm ist es jetzt in meinem LKW und wo ist er?

Die Möglichkeiten der Temperaturoaufzeichnung sind sehr zahlreich, fast so wie die Vielfalt der Kühlmaschinenanwendungen selber.

Grundsätzlich unterscheidet man:

1. Einfache Varianten welche ausschließlich Temperaturen als Istwerte anzeigen, aufzeichnen und optional noch einen Ausdruck als einzige Protokollierung ausfertigen können.
2. Erweiterte Varianten, welche bereits mit 4 Fühlern und mit 4 digitalen Eingängen Aufzeichnungen über ein Jahr speichern können und zusätzlich noch einen integrierten Datendrucker besitzen.

Die ultimativste Lösung bietet jedoch das **T-Control System**.

Zeitaufwendiges Sammeln der Daten mittels Laptop oder gar mittels Papierstreifen ist Schnee von gestern. T-Control ermöglicht durch einen automatischen Reportversand an Fuhrparkleiter, Disponenten und/ oder Kunden etc., eine zeitgemäße Temperaturoaufzeichnung und -überwachung, unabhängig vom Standort des Kühlfahrzeuges. Die Aufzeichnungen umfassen Temperaturverläufe, Standorte der Fahrzeuge, Türöffnungen, Einschaltzeiten der Kühlgeräte, Abtauintervalle, Durchschnittsgeschwindigkeiten und Tourabläufe - jederzeit via Internet abrufbar.

Es bleibt dem Kunden vorbehalten, die richtige Ausstattungsvariante für seine Fahrzeuge zu wählen - Customer's Choice sozusagen.

Wenn sie neugierig geworden sind, sollten sie umgehend Kontakt mit ihrem Servo-King Verkaufsberater zur unverbindlichen Produktvorführung aufnehmen.

**Aber was nützt eine zeitgemäße und lückenlose Datenaufzeichnung, wenn das Kühlgerät nicht einwandfrei funktioniert??**

Alle Kühlaggregate, auch die „kleinen“ Geräte - damit sind vom Fahrzeugmotor abgetriebene Kühlaggregate gemeint - sollten regelmäßig ihren Weg zu einem autorisierten Fachbetrieb finden. Die Nichteinhaltung der von Thermo King empfohlenen Regelwartungen könnte zu unliebsamen Überraschungen führen - und wenn, passiert es immer wenn man es am wenigsten brauchen kann!

Hier stehen geringfügige Wartungskosten teuren Ladungsschäden gegenüber - ob das lohnt?

Für Auskünfte über die jeweiligen Wartungsintervalle wenden Sie sich bitte vertrauensvoll an Ihren Thermo King Händler.

**Zentrale Wien**, Lamezanstraße 11, 1230 Wien

**Verkauf:** Tel.: 01/616 16 61-38, Fax.: 01/616 58 93

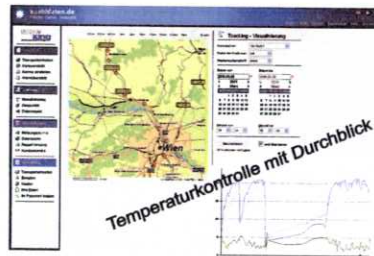
**Service:** Tel.: 01/61 61 661-17, Fax.: 01/616 16 61-13

**Servicestelle Graz**, Hohenstaufengasse 6, 8020 Graz, Tel.: 0316/760 160

**Servicestelle Ansfelden**, Haiderstraße 38, 4052 Ansfelden, Tel.: 07229/830 03

Für Informationen über Servo King - Vertriebspartner wenden Sie sich bitte an unsere Servicestellen.

**Besuchen Sie unsere homepage unter [www.servoking.at](http://www.servoking.at)**



Temperaturkontrolle mit Durchblick



### Gillhuber kauft bei Krone ein

Die Gillhuber Logistik GmbH erweiterte den Fuhrpark um 150 Megatrailer des Nutzfahrzeugherstellers Krone. Die neuen Megatrailer sind mit der neuesten Technik für Ladungssicherung und Trailerbewirtschaftung ausgestattet. Gillhuber Logistik wird die Trailer unter anderem im Auftrag der BMW Group für europaweite Material-, Teile- und Leertguttransporte einsetzen. BMW hat den Logistikdienstleister im vergangenen Jahr im Rahmen des umstrukturierten BMW-Transportnetzes mit der Durchführung von Ladungsverkehren in Europa beauftragt.